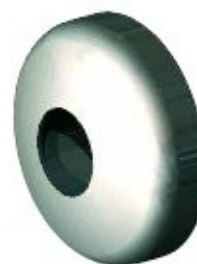




Odciążacz dyszy

Są stosowane zarówno gdy poziom wody jest za niski, jak gdy poziom wody jest za wysoki.



Model	BRB15	BRB20
Przyłącze	1 1/2" M	2" M
Ø strumienia [mm]	32	42
Złącze	TPI15	TPI20
Tworzywo	stal nierdzewna	stal nierdzewna

