

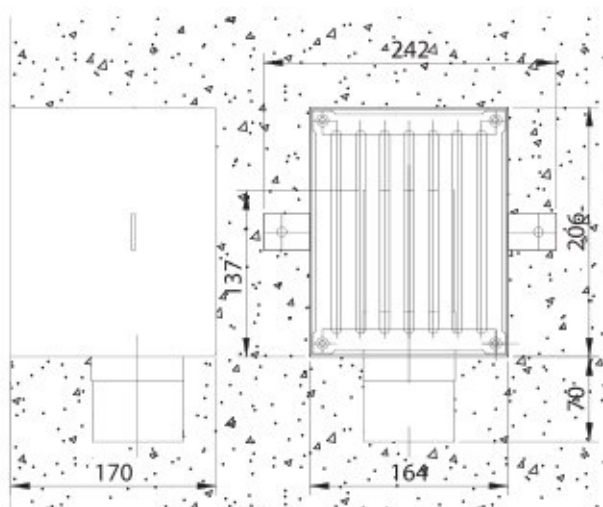
TPM

TPM - urządzenie zbudowane ze stali nierdzewnej służące do podtrzymywania stałego poziomu wody w fontannie.

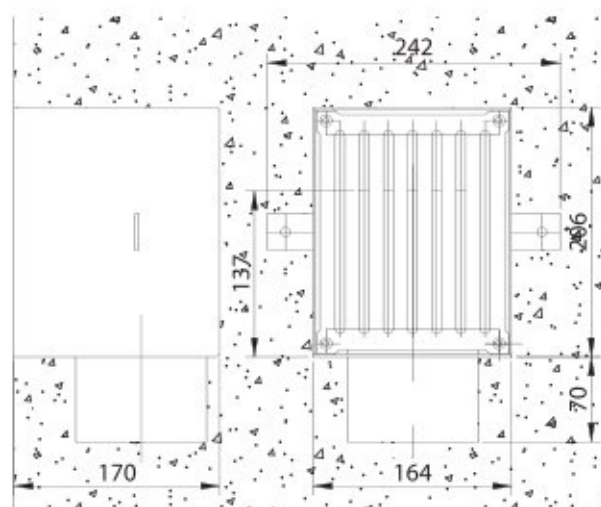


Model	TPM75	TPM110
Przyłącze [mm]	75M	110M
Wymiary [mm]	206x164x170	206x164x170
Materiał	stal nierdzewna	stal nierdzewna
Waga [kg]	5,1	5,2
Dopuszczalna pow. basenu [m ²]	50	120

M – gwint zewnętrzny



TPM 75



TPM 110