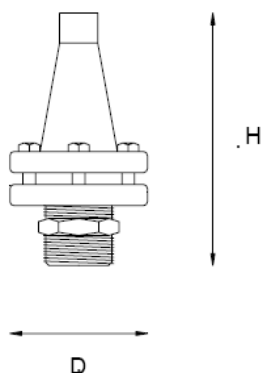


Strumień wody wytwarzany przez dyszę niezależny od poziomu wody. Specjalny kołnierz umożliwia odchylenie dyszy o 10° od pionu.

Dane techniczne:



	Cometa 12	Cometa 14	Cometa 15
Typ	CO12	CO14	CO15
H [mm]	105	105	105
D [mm]	~	~	~
Ø strumienia [mm]	12	14	15
Przyłącze	1" M	1" M	1" M
Materiały	Brąz	Brąz	Brąz
Waga [kg]	0,700	0,700	0,700

Parametry hydrauliczne:

Wysokość strumienia [m]	Cometa 12		Cometa 14		Cometa 15	
	Przepływ [l/m]	Podnoszenie [m H ₂ O]	Przepływ [l/m]	Podnoszenie [m H ₂ O]	Przepływ [l/m]	Podnoszenie [m H ₂ O]
0,50	22,10	0,60	30,00	0,60		0,60
0,75	27,20	0,90	37,00	0,90		0,90
1,00	31,60	1,20	42,90	1,20		1,20
1,50	39,00	1,81	53,00	1,81		1,81
2,00	45,40	2,42	61,70	2,42		2,42
2,50	51,20	3,03	69,60	3,03		3,03
3,00	56,46	3,64	77,00	3,64		3,64
4,00	66,25	4,88	90,00	4,88		4,88
5,00	75,22	6,12	102,35	6,12		6,12
6,00	83,65	7,37	114,00	7,37		7,37

Realizacja:

Animacja komputerowa

